



SISTEMA DI MERCATO



congratulazioni!

BENVENUTO
NELLA FAMIGLIA GNLD!



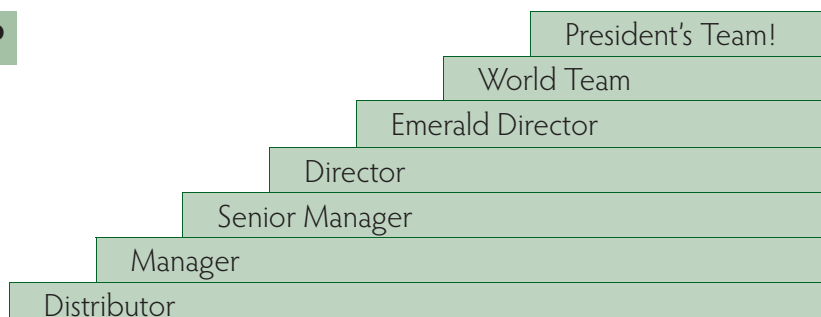
Non c'è mai stato un momento migliore per far parte di una società che si sta affermando velocemente in tutto il mondo, fornendo una gamma di prodotti di qualità superiore in grado di migliorare la salute ed offrendo, inoltre, una straordinaria opportunità di reddito a coloro che scelgono di diventare Distributor e prendersi cura della propria vita.

Nelle pagine seguenti è dettagliato il "Sistema di Mercato" GNLD; un progetto di remunerazione altamente gratificante, che riconosce generosamente coloro che lavorano e fornisce a chiunque la migliore possibilità per ottenere solidità e successo finanziario senza limiti. Ti guideremo attraverso i passi necessari a far crescere la tua attività da nuovo Distributor a quella di President's Team!

Per qualunque domanda puoi rivolgerti al tuo Team Leader o direttamente al Reparto Relazioni con i Distributor GNLD, o far riferimento al sito www.gnld.com.

Definizioni e terminologia

IL PERCORSO VERSO IL TOP



ALCUNI IMPORTANTI TERMINI

- **PV - Valore Punti** - Punteggio assegnato ad ogni prodotto, serve a determinare i riconoscimenti e le qualifiche per ricevere dei bonus. Non è in valore monetario e quindi non cambia con il cambiare del prezzo del prodotto.
- **PPV - Valore Punti Personali** - Punteggio totale relativo a tutti i prodotti che sono stati acquistati personalmente da un Distributor durante il mese GNLD. 100 PPV è il punteggio minimo mensile richiesto per essere ammessi a partecipare al Sistema di Mercato e Piano di Incentivi GNLD.
- **QPV - Valore Punti Di Qualifica** - Punteggio equivalente alla somma del Valore Punti Personale (PPV) e del Valore Punti di tutti i Distributor che hai sponsorizzato personalmente e di quelli che i tuoi Distributor hanno sponsorizzato a loro volta, fino al primo Director Qualificato che hai nella tua discendenza. Il tuo QPV determina la percentuale di SALES VOLUME BONUS che puoi guadagnare ogni mese GNLD.
- **Director Qualificato** - È il Distributor che ha il titolo da Director e che accumula almeno 4.000 QPV in un mese GNLD, con un minimo di 100 PPV. Il Director Qualificato guadagna il 25% del Sales Volume Bonus.
- **GPV - Valore Punti Di Gruppo** - È il tuo QPV con l'aggiunta del QPV di tutti i Director Qualificati della tua discendenza fino al terzo livello.
- **BV - Bonus Volume** - Equivale al valore che la GNLD assegna ad ogni suo prodotto. Su questo valore vengono calcolate le percentuali di sconto e le commissioni. Il BV non è direttamente collegato al PV o al prezzo del prodotto. Al contrario del PV, può variare da mercato a mercato e può cambiare con il variare del prezzo del prodotto.
Nota: tutte le percentuali dei guadagni del Sistema di Mercato sono calcolate sul BV, tranne alcuni casi comunque evidenziati.
- **Auto-Ordine** - Il programma Auto-Ordine GNLD permette di effettuare un ordine mensile che sarà automaticamente fatturato ed inviato all'indirizzo di consegna preferito. L'Auto-Ordine GNLD rappresenta una conveniente quantità di prodotti per uso personale, un ordine pre-confezionato senza spese di trasporto del valore di 100 PV, di cui 15 PV premio; ma soprattutto è il modo migliore per assicurarsi la possibilità di avere in automatico i propri 100 PPV, punteggio minimo mensile richiesto per essere ammessi a partecipare al Sistema di Mercato e Piano di Incentivi GNLD.

Un'attività SEMPLICE!

Ci sono varie forme di guadagno nell'Opportunità GNLD:

- Puoi guadagnare sulla Vendita al Dettaglio, la differenza tra il prezzo al Distributor ed il prezzo al cliente finale nel momento in cui condividi il prodotto con altre persone.
- Già dal mese in cui diventi un MANAGER, puoi guadagnare il SALES VOLUME BONUS.
- Quando raggiungi la dimensione di Director, puoi guadagnare il LEADERSHIP DEVELOPMENT BONUS sui fatturati degli altri Director che avrai sviluppato nel tuo Team Personale, tramite il potere della duplicazione.
- Da membro del World Team, il LEADERSHIP DEVELOPMENT BONUS avrà delle percentuali sempre maggiori.
- Diventando un membro del President's Team, potrai guadagnare anche il NETWORK DEVELOPMENT BONUS su tutta la tua organizzazione.
- La GNLD, inoltre, mette a tua disposizione con regolarità anche Riconoscimenti, Incentivi in denaro, Viaggi Premio e altro ancora in base ai risultati raggiunti.

Il primo passo è diventare DISTRIBUTOR

Si diventa Distributor compilando il "Modulo di Registrazione" insieme al proprio sponsor.

Come Distributor ricevi:

- La tua GNLD CARD con il tuo Numero di Identificazione Personale (IDN): l'importante numero che utilizzerai per fare i tuoi ordini e per sponsorizzare altri Distributor.
- Il tuo DISTINTIVO da Distributor, che è il nostro modo di darti il benvenuto nella famiglia GNLD: indossalo sempre con fierezza.
- Il tuo DISTRIBUTOR KIT: tutto il materiale di base per iniziare subito, e nella maniera migliore, la tua attività GNLD.

Benefici del Distributor

Mantenendo la validità della tua quota associativa annuale, usufruirai dei seguenti benefici:

- 1 Acquistare i prodotti GNLD con un considerevole sconto: potrai guadagnare fino al 25% sulla Vendita al Dettaglio al prezzo di listino consigliato GNLD.
- 2 Ricevere informazioni regolari da parte della Società, che includono:
 - » **la rivista trimestrale "Lifestyle"** - persone, eventi, prodotti: la visione del mondo GNLD;
 - » **la rivista online "GNLD News"** - tutte le news, i prossimi appuntamenti importanti, i consigli migliori per un'attività di successo;
 - » **il "News You Can Use"** - testimonianze, novità ed aggiornamenti direttamente dal Comitato di Consulenza Scientifica GNLD (SAB), la scienza a supporto dei prodotti GNLD.
- 3 Partecipare ad addestramenti per Distributor.
- 4 Avere accesso all'esclusiva sezione del nostro sito Internet DISTRIBUTOR ONLY NEWS, dove troverai tutte le informazioni a supporto della tua attività; questo sito fornisce l'esclusivo accesso alle informazioni sulle tue vendite, i tuoi guadagni, ed include anche notizie su incentivi, gare ed eventi societari in corso, informazioni sul prodotto, testimonianze, presentazioni ed anche materiale promozionale.

Guadagna IL MASSIMO della scala bonus!



Da MANAGER inizi a guadagnare Bonus nel Sistema di Mercato GNLD!

QUALIFICHE PER DIVENTARE MANAGER

Accumula il PV (Valore Punti) dei tuoi ordini più quello degli ordini dei Distributor che hai sponsorizzato per un totale di 500 QPV in un mese, con almeno 100 PPV ordinati personalmente.

Consiglio: 100 PPV è il punteggio minimo mensile richiesto per essere ammessi a partecipare al Sistema di Mercato; il modo migliore per assicurarsi che ciò accada è quello di avere l'Auto-Ordine mensile, il tuo ordine pre-confezionato del valore di 100 PV e senza spese di trasporto!

Più prodotti vendete tu ed i tuoi Distributor, più guadagni tramite il Sales Volume Bonus. Ad iniziare dal mese in cui diventi un Manager, potrai guadagnare il SVB quando accumuli 250 QPV e più in un mese.

Il tuo SVB è calcolato ogni mese utilizzando le percentuali indicate nella tabella di fianco.



BENEFICI DEL MANAGER

Oltre i benefici di base, il Manager:

- Riceve il Distintivo da Manager, come riconoscimento della Dimensione qualificata
- Riceve comunicazioni più complete
- Guadagna mensilmente il Sales Volume Bonus (vedi la tabella SVB)
- Può partecipare ad addestramenti specifici per Manager.

SALES VOLUME BONUS CHART

	QPV TOTALE MENSILE	SALES VOLUME BONUS	
D I R E C T O R S	4 000	25%	M A N A G E R S E S E N I O R M A N A G E R S
	3 000	20%	
	2 000	15%	
	1 000	10%	
	500	5%	
	250	3%	

STEP UP!



La tua attività cresce insieme a te.

Qualificati come SENIOR MANAGER

QUALIFICHE PER DIVENTARE SENIOR MANAGER

Accumula il PV (Valore Punti) dei tuoi ordini più quello degli ordini dei Distributori che hai sponsorizzato per un totale di 1.000 QPV in un mese, con almeno 100 PPV ordinati personalmente.

Nota speciale: Puoi qualificare sia la Dimensione da Manager che da Senior Manager nello stesso mese!

BENEFICI DEL SENIOR MANAGER

Oltre i benefici di base, il Senior Manager:

- Riceve il Distintivo da Senior Manager come riconoscimento della Dimensione qualificata
- Guadagna mensilmente dal 3% al 15% del Sales Volume Bonus (vedi tabella SVB)
- Può partecipare ai Seminari per Senior Manager.



Essere Senior Manager QUALIFICATO (QSM)

Quello di Senior Manager Qualificato è uno status molto importante, che dovrai mantenere ogni mese.

Sei un QSM tutti i mesi durante i quali qualificherai 1.000 QPV (10% SVB) o più.

BENEFICI DEL SENIOR MANAGER QUALIFICATO

- Guadagna il 10% del Sales Volume Bonus o più
- Può qualificare la Dimensione da Director.

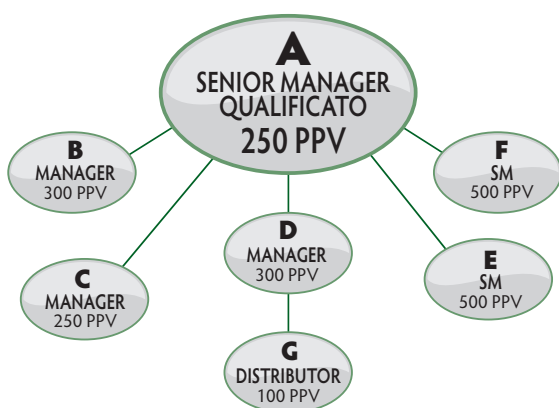
SALES VOLUME BONUS CHART

	QPV TOTALE MENSILE	SALES VOLUME BONUS	
D I R E C T O R S	4 000	25%	M A N A G E R S E S E N I O R M A N A G E R S
	3 000	20%	
	2 000	15%	
	1 000	10%	
	500	5%	
	250	3%	

E' TEMPO DI BONUS!

Il SALES VOLUME BONUS è una forma di guadagno straordinaria che si ottiene non soltanto dalla somma dei tuoi Ordini Personali, ma anche di quelli della tua discendenza (esclusi eventuali Director con 4.000 QPV in discendenza).

Più QPV viene accumulato, più si guadagna con il Sales Volume Bonus!



Nell'esempio riportato di seguito, hai ordinato un totale di 250 PPV (A), ed i Distributor sponsorizzati da te o all'interno del tuo Team Personale hanno ordinato, durante un mese GNLD, ordini con punteggi diversi. Hai accumulato un totale di 2200 QPV.

IL TUO QPV MENSILE DETERMINA LA PERCENTUALE DI SALES VOLUME BONUS CHE RICEVI

Punti di Qualifica (QPV)	
Distributor dell'esempio	PPV
A	250
+B	300
+C	250
+D & G	400
+E	500
+F	500
Totale:	2200 QPV
LA PERCENTUALE DI SVB DI A È 15%	

Il Tuo Team guadagna SVB in base al QPV qualificato	Tu guadagni SVB sul QPV dei Distributor del tuo Team	% x BV = Bonus
B -Manager: Dispone di 300 QPV e guadagna il 3%	12% di 300 (il tuo 15% meno il 3% già qualificato da B)	12% di 375 = € 45,00
C -Manager: Dispone di 250 QPV e guadagna il 3%	12% (il tuo 15% meno il 3% già qualificato da C)	12% di 312,50 = € 37,50
D -Manager: Dispone di 400 QPV e guadagna il 3%	12% (il tuo 15% meno il 3% già qualificato da D)	12% di 500 = € 60,00
G -Distributor: Non può guadagnare SVB		
E -Senior Manager: Dispone di 500 QPV e guadagna il 5%	10% (il tuo 15% meno il 5% già qualificato da E)	10% di 625 = € 62,50
F -Senior Manager: Dispone di 500 QPV e guadagna il 5%	10% (il tuo 15% meno il 5% già qualificato da F)	10% di 625 = € 62,50
	15% sui tuoi ordini personali	15% di 312,50 = € 46,87
	IL TUO TOTALE DI SALES VOLUME BONUS	€ 314,37

Nell'esempio è utilizzato il rapporto 1 PV = 1,25 BV; naturalmente il rapporto costituisce una media e può variare da prodotto a prodotto.

IL POTERE DELL'ORGANIZZAZIONE!

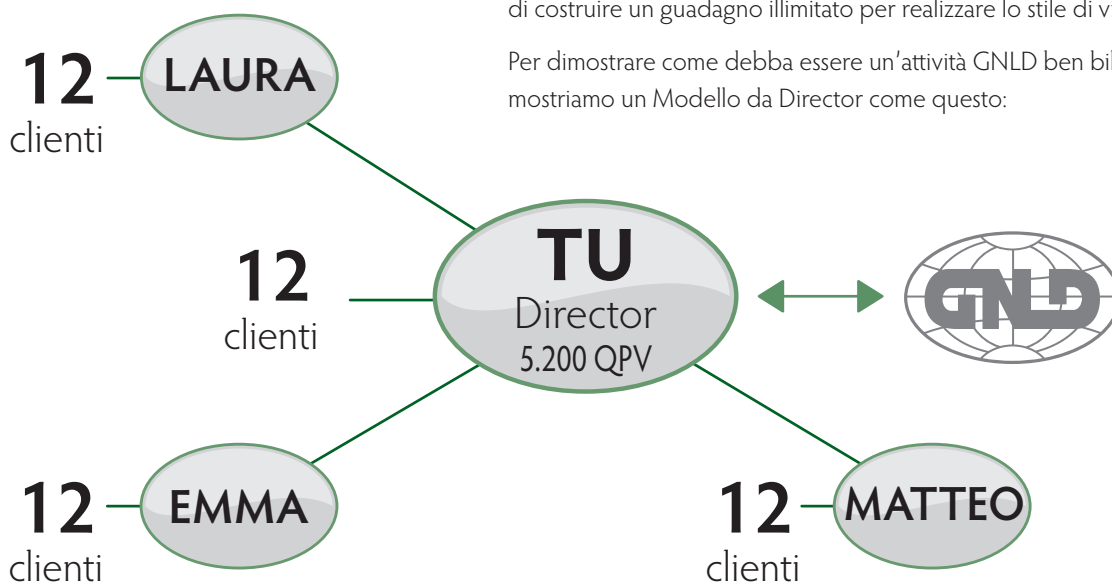
È di grande importanza notare che, presentando l'opportunità GNLD agli altri, sei riuscito ad arrivare a 2.200 QPV con un Sales Volume Bonus di € 314,37; senza la tua organizzazione avresti potuto contare soltanto sulla tua produzione personale: il 3% 250 PV ed un Sales Volume Bonus di € 9,37.

Sponsorizzando altri Distributor, oltre a diventare un Senior Manager Qualificato, hai guadagnato un bonus extra di € 305,00!

Director la CHIAVE PER IL TUO SUCCESSO

Un DIRECTOR GNLD è un Distributor che ha costruito un'attività che gli consenta di realizzare le proprie mete. Quest'attività semplice ti dà il potere di costruire un guadagno illimitato per realizzare lo stile di vita dei tuoi sogni!

Per dimostrare come debba essere un'attività GNLD ben bilanciata, ti mostriamo un Modello da Director come questo:



Un'attività GNLD di questo tipo vale oltre **18.000 Euro di guadagno all'anno!**

Nel nostro esempio, presumiamo che ogni cliente usi almeno 100 PV di prodotto. Un cliente nuovo può iniziare con meno, ma un cliente abituale di solito ne usa di più.

Un'attività da Director costruita con queste caratteristiche permette un guadagno di € 18.000 all'anno! Questa è un'eccellente forma di guadagno part-time!

L'illustrazione serve per semplificare la spiegazione sulla costruzione dell'attività GNLD. La media dei guadagni di un'attività GNLD alle varie Dimensioni di attività è illustrata a pag.16.

COSTRUISCI LA TUA BASE 3

- Hai 12 clienti.
- Hai introdotto 3 nuove persone nell'attività GNLD, che hanno, a loro volta, 12 clienti.

Il Modello da Director preso ad esempio in questa pagina prevede 5.200 QPV accumulati. Il minimo di QPV richiesto per essere un Director Qualificato è 4.000; nonostante ciò la media di QPV dei Director Qualificati è notevolmente superiore.

Da Director sei nelle condizioni ideali per ottenere il massimo dalle tue potenzialità di guadagno!

Sulla strada verso il Top raggiungi la dimensione da DIRECTOR



QUALIFICHE PER DIVENTARE DIRECTOR

La qualifica per diventare un Director GNLD prevede due semplici passi:

1. Essere un Senior Manager GNLD.
2. Accumulare 10.000 QPV in un periodo di 6 mesi con un minimo di 100 PPV mensili e 4.000 QPV nell'ultimo mese di qualifica.

BENEFICI DEL DIRECTOR

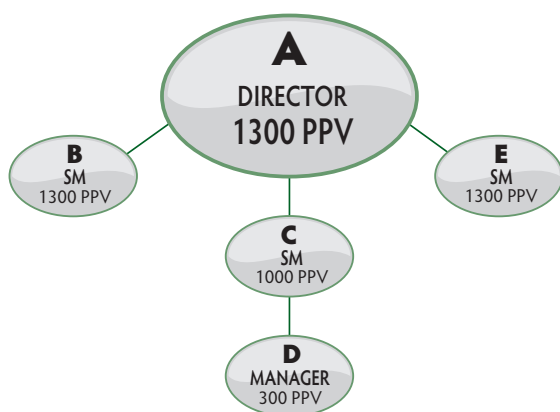
Oltre ai benefici del Senior Manager:

- Riceve il prestigioso Distintivo da Director
- Riceve riconoscimenti speciali sulle pubblicazioni GNLD
- Guadagna il massimo del Sales Volume Bonus (20%/25% scala SVB solo per Director)
- Può guadagnare il Leadership Development Bonus
- Può partecipare alle Scuole per Director
- Può qualificare esclusivi Incentivi legati a premi in denaro, viaggi ad addestramenti, eventi e Convegni GNLD
- Ha qualificato il primo passo per diventare Emerald Director.

DIVENTARE DIRECTOR: DA DUE A SEI MESI DI QUALIFICA!

TABELLA ESEMPIO DI SEI MESI DI QUALIFICA PER DIVENTARE UN DIRECTOR

	Primo mese	Secondo mese	Terzo mese	Quarto mese	Quinto mese	Sesto mese
	Senior Manager Qualificato				Nuovo Director	
QPV	1.000	800	1.500	2.000	4.800	Il titolo da Director è stato raggiunto dopo 5 mesi
QPV accumulati	1.000	1.800	3.300	5.300	10.100	



IL TUO QPV MENSILE DETERMINA LA PERCENTUALE DI SALES VOLUME BONUS CHE RICEVI

Punti di Qualifica (QPV)	
Distributor dell'esempio	PPV
A	1300
+B	1300
+C	1000
+D	300
+E	1300
Totale:	5200 QPV

LA PERCENTUALE DI SVB DI **A** È 25%

Il Tuo Team guadagna SVB in base al QPV qualificato	Tu guadagni SVB sul QPV dei Distributor del tuo Team	% x BV = Bonus
B -SM: Dispone di 1300 QPV e guadagna il 10%	15% (il tuo 25% meno il 10% già qualificato da B)	15% x 1.625 = € 243,75
C -SM: Dispone di 1300 QPV e guadagna il 10%	15% (il tuo 25% meno il 10% già qualificato da C)	15% x 1.625 = € 243,75
E -SM: Dispone di 1300 QPV e guadagna il 10%	15% (il tuo 25% meno il 10% già qualificato da E)	15% x 1.625 = € 243,75
	25% sui tuoi ordini personali	25% x 1.625 = € 406,25
	IL TUO TOTALE DI SVB Vendita a clienti*	€ 1.137,50 = € 406,25 € 1.543,75

Nell'esempio è utilizzato il rapporto 1 PV = 1,25 BV; naturalmente il rapporto costituisce una media e può variare da prodotto a prodotto.

*Al tuo costo di acquisto puoi aggiungere fino al 25% nella vendita a clienti (secondo il prezzo consigliato GNLD).



Il tuo primo passo: diventare EMERALD DIRECTOR

Diventare un Emerald Director è una meta entusiasmante per ogni Director GNLD. La Dimensione da Emerald Director manifesta la continuità nel mantenere in crescita un'attività da Director.

BENEFICI DELL'EMERALD DIRECTOR

Oltre i benefici del Director:

- Riceve il prestigioso Distintivo da Emerald Director
- Guadagna il massimo del Sales Volume Bonus (25%)
- Può guadagnare il Leadership Development Bonus
- Può ricevere incentivi per partecipare ad eventi esclusivi GNLD che possono prevedere anche premi in denaro.
- Ha la possibilità di qualificarsi per diventare Sapphire Director e quindi un membro del World Team.

QUALIFICHE PER DIVENTARE EMERALD DIRECTOR

Le qualifiche per essere un Emerald Director GNLD includono due semplici passi:

1. Essere un Director GNLD.
2. Qualificarsi per 3 mesi consecutivi come Director Qualificato (con almeno 4.000 QPV).

MANTENIMENTO DEL TITOLO DA EMERALD DIRECTOR

L'Emerald Director mantiene il suo speciale riconoscimento continuando ad essere un Director Qualificato almeno 1 volta negli ultimi tre mesi successivi al completamento della sua qualifica.



CONSIGLIO per i nuovi Director: Puoi cominciare la tua qualifica da Emerald Director iniziando dal mese in cui sei diventato un nuovo Director. Ciò significa che ti occorrono solo altri due mesi come Director Qualificato per essere riconosciuto come Emerald Director!

GNLD WORLD TEAM

Vivi la vita dei tuoi sogni

SVILUPPARE DIRECTOR QUALIFICATI SARÀ IL TRAMPOLINO DI LANCIO PER IL TUO SUCCESSO!

SUCCESSO SENZA LIMITI CON LA GNLD

Raggiungi la Dimensione da Sapphire Director e apri la porta ad un successo illimitato, con la GNLD! Come? Semplicemente qualificati come World Team sviluppando un Director nel tuo network di successo e accumulando, insieme, almeno 10.000 GPV al mese per tre mesi, in un periodo massimo di 6 mesi.

Naturalmente l'ingresso nel World Team rappresenta solo l'inizio! Non appena il tuo Team crescerà, automaticamente salirai verso Dimensioni di Attività più elevate nel World Team. Il World Team GNLD comprende ben 11 livelli di riconoscimento. Le qualifiche per ciascuna Dimensione sono basate su una combinazione di "Braccia Director Qualificati (QD)" e sul totale di GPV nel tuo network di successo.

Il tuo livello di riconoscimento, e il conseguente riconoscimento economico, aumentano per ogni tuo passo verso più alte Dimensioni di attività!

WORLD TEAM			
TITOLO		QUALIFICHE	
		Braccia QD	Totale GPV
PRESIDENT'S TEAM	5 Diamond Director	18	500.000
	4 Diamond Director	16	400.000
	3 Diamond Director	14	300.000
	2 Diamond Director	12	250.000
	1 Diamond Director	10	200.000
	5 Ruby Director	8	150.000
	4 Ruby Director	6	100.000
	3 Ruby Director	5	50.000
	2 Ruby Director	4	30.000
	1 Ruby Director	3	20.000
	Sapphire Director	1	10.000

Il GPV (Valore Punti DI Gruppo) è il tuo QPV con l'aggiunta del QPV di tutti i tuoi Director Qualificati della tua discendenza, fino al terzo livello.

Il potere della DUPLICAZIONE!

LA TUA ATTIVITÀ: REALIZZALA ATTRAVERSO

LA DUPLICAZIONE

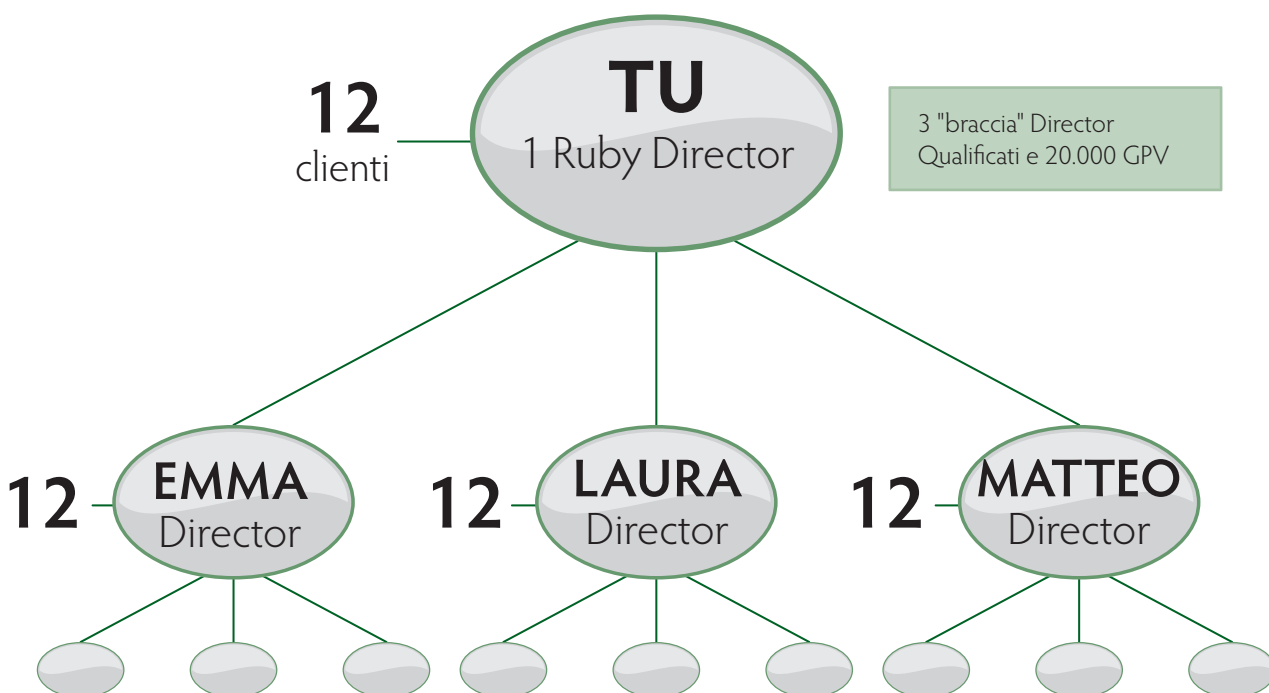
Non appena i tuoi Distributor costruiranno la loro Dimensione di attività da Director, tu raddoppierai il tuo guadagno, senza per questo raddoppiare il tuo lavoro. Questo è il Potere della Duplicazione.

Ciascuno dei Director mostrati nell'illustrazione di seguito hanno sviluppato il proprio network di clienti, in modo che ciascuno mantenga una Dimensione di attività da Director di circa 5.200 QPV.

La nostra illustrazione mostra un riservizio di appena 12 clienti, ma, realisticamente, un Director ha di solito una base di clienti personali molto più vasta; questo vuol dire che, generalmente, si possono ottenere dei guadagni maggiori rispetto a quelli indicati nell'esempio.

Questa è una semplice illustrazione di un'attività da 1 Ruby Director. La media dei guadagni di un'attività GNLD alle varie Dimensioni di attività è illustrata a pagina 16.

Un'attività GNLD strutturata come nell'esempio consente di guadagnare circa **32.000 Euro all'anno!**



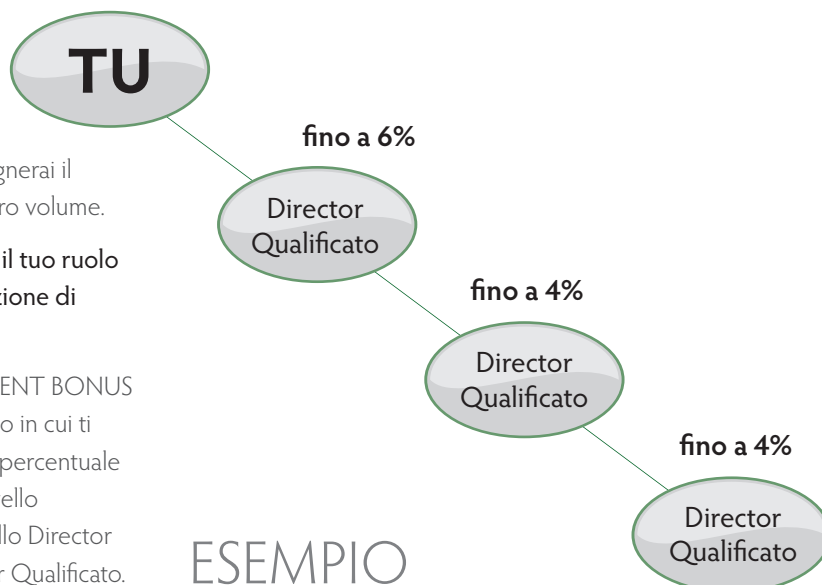
Leadership Development BONUS

ECCO COME FUNZIONA:

Quando aiuti altre persone a qualificare la Dimensione da Director, essi iniziano a guadagnare il massimo del SVB e tu guadagnerai il LEADERSHIP DEVELOPMENT BONUS sul loro volume.

Questo è il modo in cui la GNLD riconosce il tuo ruolo di guida nello sviluppo della tua organizzazione di Director Qualificato.

Puoi guadagnare il LEADERSHIP DEVELOPMENT BONUS su 3 livelli di Director Qualificati: nel momento in cui ti qualifichi per entrare nel World Team, la tua percentuale di Bonus aumenta fino al 6% sul tuo primo livello Director Qualificato, 4% sul tuo secondo livello Director Qualificato, e 4% sul tuo terzo livello Director Qualificato.



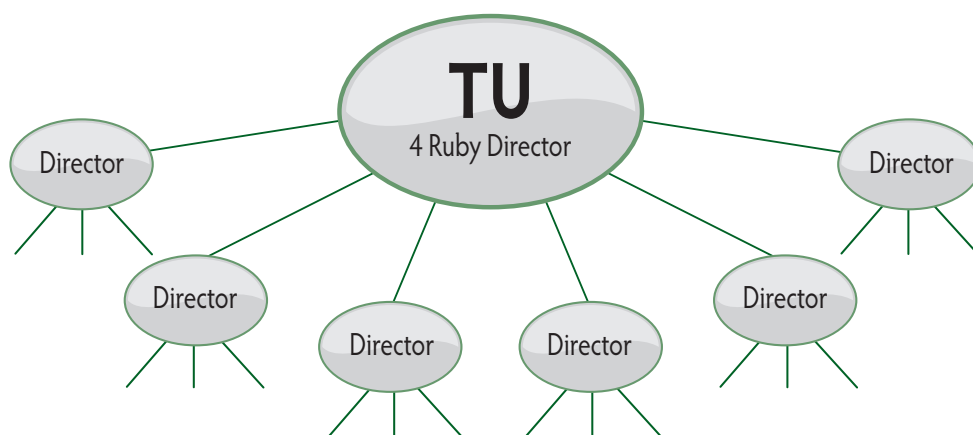
LEADERSHIP DEVELOPMENT BONUS CHART

		Primo livello	Secondo livello	Terzo livello
QUALIFICA	4 Ruby e oltre	6%	4%	4%
	3 Ruby Director	6%	4%	4%
	2 Ruby Director	6%	4%	3%
	1 Ruby Director	6%	3%	2%
	Sapphire Director	6%	2%	1%
	Emerald Director/Director	5%	2%	1%

Il Riconoscimento più prestigioso: far parte del PRESIDENT'S TEAM GNLD

La Dimensione da President's Team è la più prestigiosa del nostro Sistema di Mercato. Ci si accede automaticamente quando si qualifica la Dimensione da 4 Ruby Director o superiore.

Un'attività GNLD strutturata come nell'esempio consente di guadagnare circa **105.000 Euro all'anno!**



In questa illustrazione si può notare che, usando il Potere della Duplicazione, hai aiutato un totale di 6 Director e che ognuno di loro ne aiuta altri 3 a raggiungere la Dimensione di attività da Director.



Network Development BONUS

COS'È IL NETWORK DEVELOPMENT BONUS?

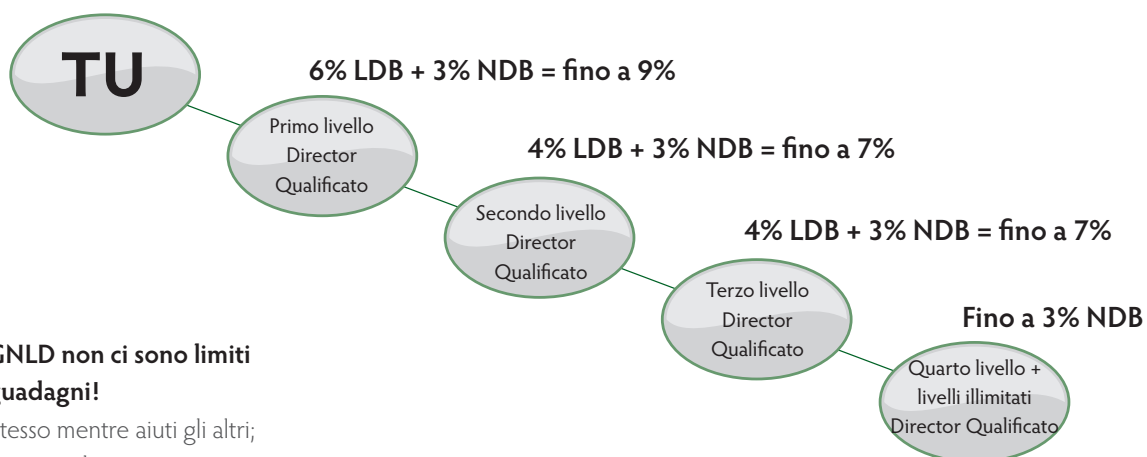
Mentre continui a trarre vantaggio dal Potere della Duplicazione, aggiungi nuovi Director e aiuti la tua organizzazione a sviluppare nuovi Director nella loro discendenza, qualificherai la Dimensione di Director con 4 Rubini e comincerai a guadagnare il tuo NETWORK DEVELOPMENT BONUS.

Un Director con 4 Rubini o più guadagna il suo NETWORK DEVELOPMENT BONUS sul suo intero network, senza limite di Dimensioni di attività.

Da Director con Diamante, inoltre, guadagni un ulteriore 0,5% di Bonus su tutti i Director Qualificati in discendenza, fino al successivo Director con Diamante; tutto questo indipendentemente dallo "status" di questo Director con Diamante, e continui a guadagnare ancora su tutti i livelli sino all'eventuale successivo Director con Diamante.

Questo Bonus viene pagato in aggiunta al Leadership Development Bonus che hai guadagnato!

PRESIDENT'S TEAM - NETWORK DEVELOPMENT BONUS							
					Pagamento primo Diamond Director		
	Braccia GPV	Team	4 Ruby	5 Ruby	1 Diamond	o	2-5 Diamond
5 Diamond Director	18/500,000	3%	2.5%	2%	1%	o	0.5%
4 Diamond Director	16/400,000	3%	2.5%	2%	1%	o	0.5%
3 Diamond Director	14/300,000	3%	2.5%	2%	1%	o	0.5%
2 Diamond Director	12/250,000	3%	2.5%	2%	1%	o	0.5%
1 Diamond Director	10/200,000	2%	1.5%	1%	0.5%	o	0.5%
5 Ruby Director	8/150,000	1%	0.5%	0.5%			
4 Ruby Director	6/100,000	0.5%	0.5%				



Con la GNLD non ci sono limiti ai tuoi guadagni!

Aiuti te stesso mentre aiuti gli altri; più crei, più guadagni!

Diventare un membro del World Team GNLD è SOLTANTO L'INIZIO!

TABELLA DEI GUADAGNI DEL WORLD TEAM

	QUALIFICHE		GUADAGNI POTENZIALI	
	Braccia QD	Totale GPV	Calcolo dei guadagni minimi annuali (euro)*	Guadagni annuali medi (euro)**
5 Diamond Director ***	18	500.000	391.000	+++++
4 Diamond Director ***	16	400.000	318.000	++++
3 Diamond Director ***	14	300.000	244.000	+++
2 Diamond Director ***	12	250.000	205.000	++
1 Diamond Director	10	200.000	161.000	280.000
5 Ruby Director	8	150.000	111.000	136.000
4 Ruby Director	6	100.000	75.000	101.000
3 Ruby Director	5	50.000	40.000	56.000
2 Ruby Director	4	30.000	28.000	44.000
1 Ruby Director	3	20.000	21.000	32.000
Sapphire Director	1	10.000	14.000	21.000

- * I Guadagni Minimi Annuali sono calcolati in base alla Dimensione d'Attività minima richiesta per raggiungere il particolare livello di riconoscimento di World Team.
- ** La Media dei Guadagni Annuali rispecchia i guadagni attuali del World Team in Italia.
- + Dalla dimensione di Director con 2 Diamanti e oltre, numerosi ulteriori incentivi faranno crescere ulteriormente i tuoi guadagni!



seldia

IMPRESA ASSOCIATA
avedisco

